

Lösungsturnier innerhalb des 35. Löbauer Opens vom 28. – 31. Juli 2016 in Lawalde

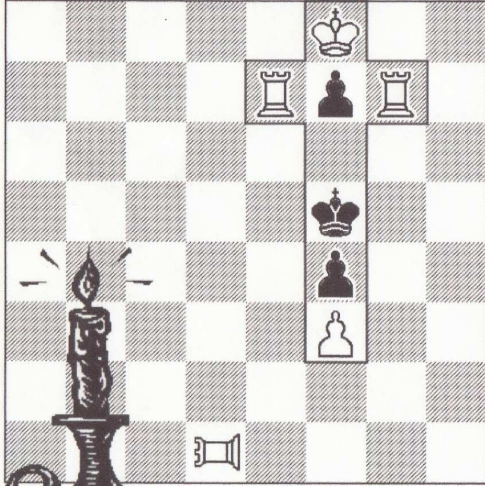
Traditionell organisierte Frank Fiedler als Rahmenprogramm zum Turnier wieder ein Lösungsturnier, diesmal aus 5 Aufgaben bestehend. Am Schluss siegte Nicole Lorenz vor Michel Roschke und Felix Schletter und alle erhielten kleine Preise.

Eine der zu lösenden Aufgaben von Frank Fiedler war eine Gedenkaufgabe.

„Stammteilnehmerin Nicole Lorenz hat mich gebeten, aus Anlass des Todes ihres Vaters (er starb am 07.07.2016 knapp 61-jährig in Dresden) unserem diesjährigen Lösungsturnier eine ihm gewidmete Gedenkaufgabe beizufügen. Die Erfüllung dieser Bitte war für mich natürlich eine Selbstverständlichkeit, verband mich doch mit ihm eine ebenso lange Freundschaft, wie Nicole nun schon bei Löbauer Schachturnieren mitspielt. Vielen von Euch wird Clemens Rautenberg zwar nicht als Spieler, wohl aber als eifriger Kiebitz insbesondere am Brett seiner Tochter aufgefallen sein. Da er zudem ein leidenschaftlicher Jäger war, habe ich mich bemüht, auch eine jagdbezogene Schachaufgabe für ihn zu komponieren. Herausgekommen ist ein Zweizüger-Zwilling.“

Zitat Frank Fiedler





Frank Fiedler

Urdruck

(in memoriam Clemens Rautenberg)

Matt in 2 Zügen

- a) siehe Diagramm, auf d1 steht ein weißer Turm/Läufer-Jäger (TJ);
Kontrollnotation:
 Weiß: Kf8, Te7, Tg7, Bf3, Tjd1 – Schwarz: Kf5 Bf4 Bf7 – (5+3)
- b) die gleiche Stellung, aber jetzt befindet sich auf d1 ein weißer Läufer/Turm-Jäger (LJ)!

Anmerkung:

Turm/Läufer-Jäger und Läufer/Turm-Jäger sind zwei Schachfiguren aus dem Märchenschachbereich.

Ein **Turm/Läufer-Jäger** wirkt, zieht und schlägt wie ein Turm nach oben in Richtung der gegnerischen Grundreihe, aber wie ein Läufer nach unten in Richtung der eigenen Grundreihe. Züge entlang ein und derselben Reihe sind ihm nicht erlaubt. Ein weißer TJ in der Diagrammstellung z.B. auf h5 würde deshalb auch nicht Schach bieten, denn er könnte ja nur nach g4, h6, h7 (mit Schachgebot) und h8 ziehen.

Beim **Läufer/Turm-Jäger** ist es genau umgekehrt: Er wirkt, zieht und schlägt wie ein Läufer nach oben in Richtung der gegnerischen Grundreihe, aber wie ein Turm nach unten in Richtung der eigenen Grundreihe. Ein weißer LJ in der Diagrammstellung z.B. auf h5 darf also nur nach f7, g6, h1, h2, h3 und h4 ziehen, ersteres als Schlagfall und mit Schachgebot.